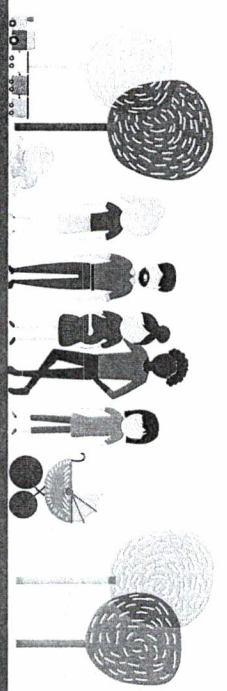





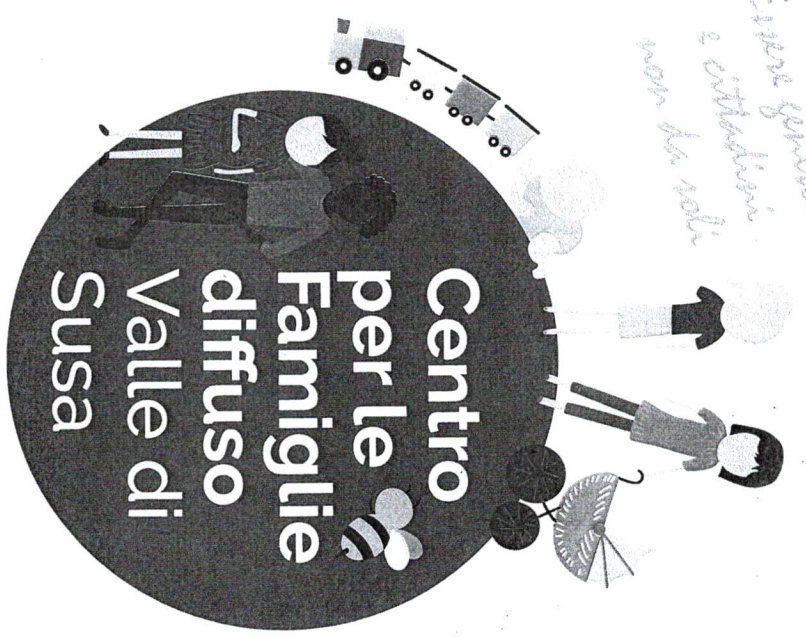
IL CENTRO PER LE FAMIGLIE DIFFUSO

- Un luogo in cui condividere pensieri che aiutino a sviluppare solidarietà, socialità e creatività.
- Un tempo che le persone, in qualità di genitori e non solo, possono dedicare a se stesse e alla cura dei legami familiari.
- Uno spazio di informazione, accoglienza e cultura.



Per info

 centroperlefamiglie@conisa.it
 335 6092843  011 9399360



Accesso diretto tutti i **MARTEDI MATTINA**
Sant'Antonino di Susa
Viale IV Novembre 3